

# Élections 2018

## CCP Chargés de mission et Contractuels



### Reconnaître les compétences

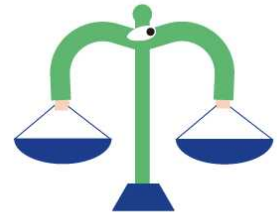
#### Votez pour un syndicat engagé, responsable, force de propositions

Les élus CFE-CGC en Commission consultative paritaire des chargés de mission et contractuels (CCP) agissent dans un souci permanent de l'intérêt individuel et du collectif de travail. Ils veillent à ce que les **décisions** rendues soient **équitables**, et prises **sans fait du prince ni discrimination**.

Nos élus agissent pour que les agents relevant de la CCP puissent disposer d'une **information complète sur les règles administratives** qui les concernent et qui sont soit méconnues, afin qu'ils puissent exercer leur mission dans les meilleures conditions possibles.

**“ Agissons ensemble pour défendre notre avenir  
et améliorer nos conditions de travail ”**

# Des valeurs qui donnent du sens à notre engagement



## Équité

Nous veillons à ce que les décisions rendues le soient conformément aux règles.

Nous agissons pour des processus administratifs plus justes.

## Écoute et médiation

Nous portons une grande attention à l'écoute de chacun.

Nous agissons avec la préoccupation de concilier l'intérêt des agents et de l'Institut.

## Transparence

Nous veillons à l'information de tous les agents, quel que soit l'établissement auquel ils sont rattachés.



## Nos actions force de propositions

### Ce que nous ferons si nous sommes élus

Nous nous engageons à vous rencontrer à votre demande pour vous fournir les informations nécessaires à la bonne marche de votre vie professionnelle à l'Insee.

Nous diffuserons une information annuelle sur nos actions et sur les nouveautés réglementaires intervenues dans l'année.

Nous demanderons la mise en place d'un plan d'accueil spécifique pour améliorer les conditions de votre arrivée à l'Insee.

Nous nous engageons à accompagner au mieux les agents contractuels dans leurs démarches en cas de conflit avec l'administration.