

ÉLECTIONS 2022



CSA PAYS DE LA LOIRE

Comité social d'administration

Nos actions



Nos candidats sont issus des 6 services (SES, SED, SAR, SNDI, SNSSI et ESANE) et représentent les 3 catégories de l'Insee (A, B et C).

Ils s'inscrivent dans une démarche engagée, responsable et force de propositions pour traiter des sujets locaux régulièrement abordés avec la Direction, tels que l'organisation des services, les restructurations, l'organigramme, l'aménagement des locaux, l'hygiène, la sécurité, les conditions de travail, etc.

Ce que nous avons obtenu au niveau national

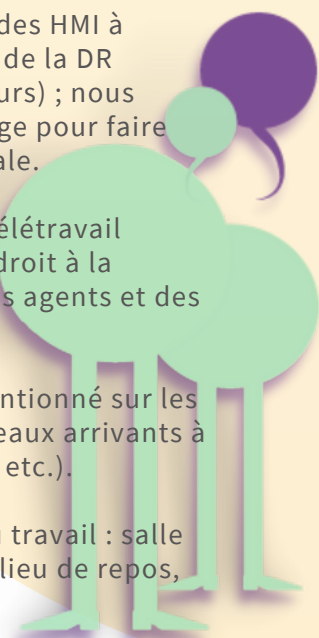
Nous avons obtenu par le biais du dialogue social des avancées pour tous les agents :

- Le droit à télétravailler 5 jours sur 5 pour les proches aidants et les femmes enceintes.
- La mise en place de 3 cycles de travail hebdomadaires dont le cycle de 38h30 donnant 5 jours de RTT de plus que le cycle de 37h30.
- La mise en place, bien avant la crise sanitaire, du télétravail pour tous.
- Le retrait du projet de la nouvelle grille d'entretien professionnel, source de tensions et d'iniquité. Nous participerons au nouveau projet, afin d'aller vers davantage d'objectivité.
- Placer la prévention et la qualité de vie au travail comme l'un des maillons essentiels de nos organisations professionnelles.
- Que le droit à la déconnexion ne soit plus un sujet « tabou ».

Ce que nous soutiendrons pour la DR des Pays de la Loire

Désormais, nous souhaitons nous investir également au niveau local. Nous veillerons notamment à :

- Un dialogue social avec un regard attentif sur tous les sujets : mobilités (schéma d'emploi, recours à la PEP), promotions, réorganisations (DLIF), etc.
- Une écoute renforcée des agents au niveau local, pour porter les préoccupations qui relèvent du niveau Insee national ou Fonction publique (remaniement des grilles de contrôleurs, etc.).
- Une information régulière via des HMI à destination de tous les agents de la DR (agents de bureau et enquêteurs) ; nous prévoyons des temps d'échange pour faire vivre la représentation syndicale.
- Continuer de faire évoluer le télétravail (souplesse, flexibilité...) et le droit à la déconnexion, dans l'intérêt des agents et des équipes de la DR.
- Nous porterons un regard attentionné sur les conditions d'accueil des nouveaux arrivants à la DR (Céfilis, mobilité géo., etc.).
- L'amélioration du bien-être au travail : salle de convivialité type cafétéria, lieu de repos, etc.

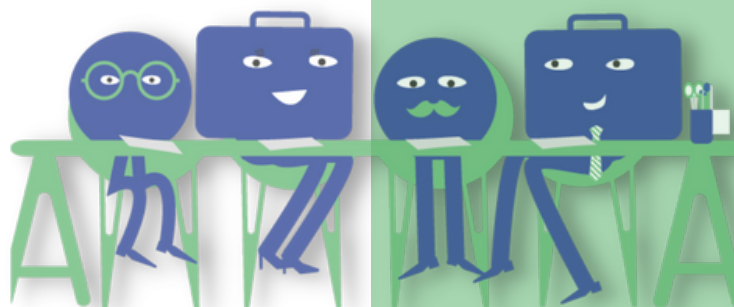


REDONNER DU SENS ET DU BIEN-ÊTRE AU TRAVAIL

Les élus CFE-CGC au CSA Pays de la Loire assurent la concertation avec la direction sur des sujets tels que l'organisation des services, les restructurations, l'organigramme, l'aménagement des locaux, l'hygiène, la sécurité, les conditions de travail, etc.

Nos élus soutiennent les orientations valorisant les compétences, la reconnaissance des efforts et la prise de responsabilité pour tous les agents qu'ils soient fonctionnaires ou contractuels. Ils sont attachés à l'indépendance de l'Institut et à sa bonne insertion dans les ministères économiques et financiers.

Agissons ensemble pour défendre notre avenir et améliorer nos conditions de travail



Des valeurs qui donnent du sens à notre engagement

- **Diversité** : la CFE-CGC se préoccupe de tous les agents, quelles que soient leur catégorie et leurs compétences. La réussite de nos projets passe par l'organisation cohérente et humaine de notre diversité.
- **Responsabilité** : nous pensons que la prise de responsabilités et l'initiative sont des moteurs et une garantie de qualité pour nos travaux. La valorisation des efforts est essentielle.
- **Humanisme** : nous défendons un management humaniste à tous les niveaux, fondé sur le dialogue, le respect et la concertation. Le bien-être de chacun est au cœur de nos préoccupations.

