

ÉLECTIONS 2022

CSA GRAND-EST

Comité social d'administration

CFE
CGC

Votez pour un syndicat engagé, responsable, force de propositions



Ce que nous avons obtenu au niveau national

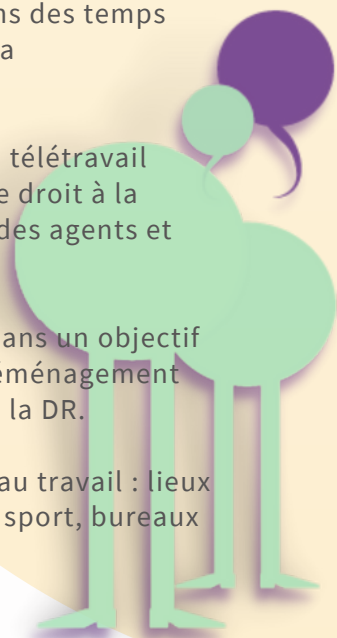
Nous avons obtenu par le biais du dialogue social des avancées pour tous les agents :

- Le droit à télétravailler 5 jours sur 5 pour les proches aidants et les femmes enceintes.
- La mise en place de 3 cycles de travail hebdomadaires dont le cycle de 38h30 donnant 5 jours de RTT de plus que le cycle de 37h30.
- La mise en place, avant la crise sanitaire, du télétravail pour tous.
- Le retrait du projet de la nouvelle grille d'entretien professionnel, source de tensions et d'iniquité. Nous participerons au nouveau projet, afin d'aller vers davantage d'objectivité.
- Placer la prévention et la qualité de vie au travail comme l'un des maillons essentiels de nos organisations professionnelles.
- Que le droit à la déconnexion ne soit plus un sujet « tabou ».

Ce que nous soutiendrons pour la DR Grand-Est

Désormais, nous souhaitons nous investir également au niveau local. Nous veillerons notamment à :

- Être force de proposition pour les projets concernant les 4 établissements. Équipe multi-sites (Metz, Nancy, Reims et Strasbourg), nous participerons au dialogue social régional par la négociation.
- Un développement nécessaire de la transparence sur tous les sujets : mobilités, promotions, réorganisations, recrutements, etc.
- Vous informer régulièrement par des HMI à destination de tous les agents (bureau et enquêteurs) ; nous prévoyons des temps d'échanges pour faire vivre la représentation syndicale.
- Continuer de faire évoluer le télétravail (souplesse, flexibilité...) et le droit à la déconnexion, dans l'intérêt des agents et des équipes.
- Être force de propositions, dans un objectif d'intérêt collectif, pour le déménagement prévu des établissements de la DR.
- L'amélioration du bien-être au travail : lieux de convivialité, de repos, de sport, bureaux tempérés, etc.

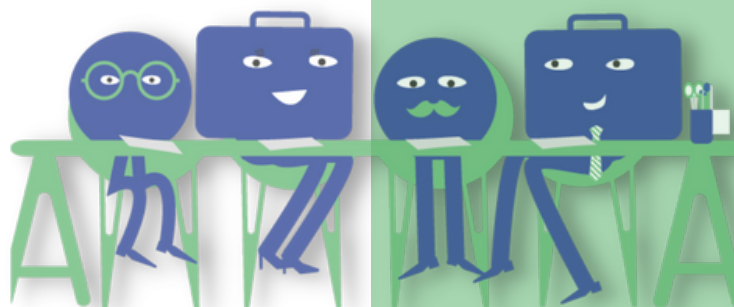


REDONNER DU SENS ET DU BIEN-ÊTRE AU TRAVAIL

Nos candidats sont issus des 4 établissements de la DR. Ils soutiennent les orientations valorisant les compétences, la reconnaissance des efforts et la prise de responsabilité pour tous les agents qu'ils soient fonctionnaires ou contractuels. Ils sont attachés à l'indépendance de l'Institut et à sa bonne insertion dans les ministères économiques et financiers.

Les élus CFE-CGC au CSA Grand-Est assurent la concertation avec la Direction sur des sujets tels que l'organisation des services, les restructurations, l'organigramme, les déménagements, l'hygiène, la sécurité, les conditions de travail, etc.

Agissons ensemble pour défendre notre avenir et améliorer nos conditions de travail



Des valeurs qui donnent du sens à notre engagement

- **Diversité** : la CFE-CGC se préoccupe de tous les agents, quelles que soient leur catégorie et leurs compétences. La réussite de nos projets passe par l'organisation cohérente et humaine de notre diversité.
- **Responsabilité** : nous pensons que la prise de responsabilités et l'initiative sont des moteurs et une garantie de qualité pour nos travaux. La valorisation des efforts est essentielle.
- **Humanisme** : nous défendons un management humaniste à tous les niveaux, fondé sur le dialogue, le respect et la concertation. Le bien-être de chacun est au cœur de nos préoccupations.

