

Nos actions

Ce que nous avons obtenu

- La mise en place d'une politique d'embauche et de titularisation des personnels administratifs contractuels favorisant les CDI.
- La possibilité pour les EC de bénéficier d'une prime d'intéressement pour l'obtention de financements.
- L'évolution de la politique de télétravail au sein du GENES avec un engagement de la Direction de ré-évaluer le nombre de jours de télé-travail en concertation avec le CSA annuellement.
- L'augmentation des bourses doctorales du GENES.
- L'engagement de la Direction du groupe de dialoguer sur la mise en place de primes pour le personnel administratif.
- La visibilité des inégalités femmes-hommes au sein des composants du GENES.

Ce que nous soutiendrons

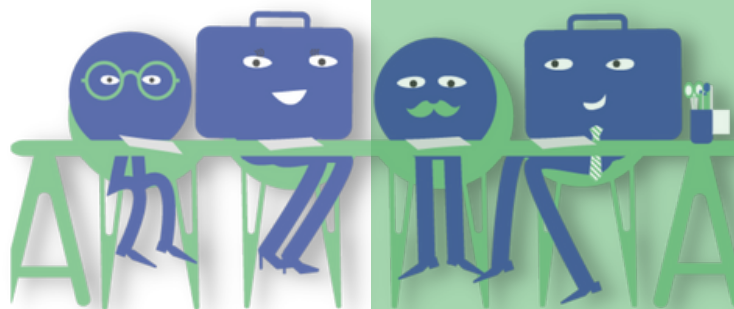
- La mise en place d'une politique de carrière avec grilles pour les personnels administratifs contractuels pour assurer une meilleure visibilité salariale pour ces agents.
- La clarification des conditions de titularisation et de l'avancement des E/EC au sein du GENES pour plus de lisibilité, plus d'attractivité et plus de stabilité dans les effectifs.
- L'augmentation du nombre de jours de télé-travail pour les agents tout en assurant la qualité de service rendu, notamment aux élèves.
- La revalorisation des doctorants financés par le GENES pour faire face à l'inflation.
- La mise en place d'une politique de primes pour les agents administratifs qui récompense la qualité du travail et l'engagement des agents.
- La mise en place d'actions visant une augmentation du nombre de femmes dans les instances du groupe GENES et de ses composants.
- La mise en place d'une politique de RSE ambitieuse avec des mesures concrètes (parking vélos, déplacements verts, intervenants locaux...) pour mieux accompagner les agents face aux défis climatiques.

REDONNER DU SENS ET DU BIEN-ÊTRE AU TRAVAIL

Les élus CFE-CGC GENES assurent la concertation avec la direction sur des sujets tels que l'organisation des services, les restructurations, l'organigramme, les déménagements, l'hygiène, la sécurité, les conditions de travail, etc.

Nos élus soutiennent les orientations valorisant les compétences, la reconnaissance des efforts et la prise de responsabilité pour tous les agents qu'ils soient fonctionnaires ou contractuels. Ils sont attachés à l'indépendance du GENES et sont vigilants sur l'impact des EPEs de Palaiseau et de Rennes sur toutes les entités du groupe : CEPE, CREST, ENSAE et ENSAI.

Agissons ensemble pour défendre notre avenir et améliorer nos conditions de travail



Des valeurs qui donnent du sens à notre engagement

- **Diversité** : la CFE-CGC se préoccupe de tous les agents, quelles que soient leur catégorie et leurs compétences. La réussite de nos projets passe par l'organisation cohérente et humaine de notre diversité.
- **Responsabilité** : nous pensons que la prise de responsabilités et l'initiative sont des moteurs et une garantie de qualité pour nos travaux. La valorisation des efforts est essentielle.
- **Humanisme** : nous défendons un management humaniste à tous les niveaux, fondé sur le dialogue, le respect et la concertation. Le bien-être de chacun est au cœur de nos préoccupations.

