

ÉLECTIONS 2022

CSA R



Comité social d'administration de réseau de l'Insee

Nos actions

Ce que nous avons obtenu

- Trois **cycles hebdomadaires** de travail dont le cycle de 38h30 donnant 5 jours de RTT de plus que le cycle de 37h30.
- Trois régimes de **télétravail** avec la possibilité de déclarer plusieurs lieux de télétravail, 3 plages horaires journalières et de bénéficier de 12 à 30 jours flottants. Des possibilités de télétravail élargies pour les femmes enceintes et les proches aidants.
- Pendant la **crise sanitaire** : communication régulière aux agents, obtention d'ASA pour garder les enfants, actions pour renforcer la protection des agents vulnérables, l'accompagnement des agents, obtention de capteurs de CO2 dans des salles de réunion.
- Des lignes directrices de gestion des promotions (LDG) explicitant le plus possible les **critères de promotions** pour mieux accompagner les agents dans leur choix de carrière.
- Une **durée maximale de poste** portée à 6 ans pour les chefs de division et chefs de service en région dans les LDG des mobilités, contre 5 ans dans le projet initial de la Direction.
- La mise en œuvre du **Rifseep** pour les attachés statisticiens, les administrateurs et les IG afin d'obtenir une meilleure transparence pour les primes et l'équité de traitement des agents. Nous avons reconstitué les barèmes de l'IFSE des A+ que l'administration refusait de diffuser.

Ce que nous soutiendrons

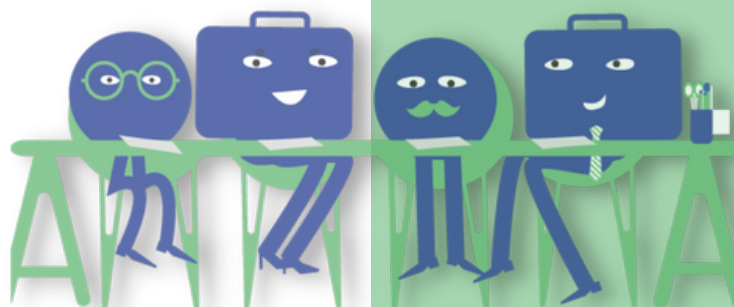
- Un **droit à la déconnexion** réel, renforcé et garanti par une charte du temps et de la déconnexion. La mise en place d'indicateurs pour suivre l'évolution des flux de mails et une réflexion nationale sur l'urgence pour limiter les envois de mails les soirs, week-end et jours fériés.
- Un bilan détaillé du **télétravail** pour évaluer son impact sur le fonctionnement des équipes et permettre rapidement d'accroître le nombre de jours flottants pour une plus grande souplesse d'organisation collective.
- Un compte rendu d'**entretien professionnel** permettant une évaluation objective et qui préserve la fonction fondamentale de l'entretien annuel qui est un échange constructif et humain entre l'entretenu et l'encadrant.
- Une réflexion de fond sur la carrière des **agents de catégorie B** englobant les grilles indiciaires, les métiers, la valorisation accrue des compétences, les modalités des concours notamment la RAEP. Nous demandons une augmentation du nombre de promu à la RAEP.
- Une information transparente sur les enjeux et les conséquences de la **réforme de la haute fonction publique** pour tous les agents de catégorie A.
- Une **information administrative** efficace, rigoureuse, transparente et diffusée de manière coordonnée, cohérente et précise à travers l'ensemble du réseau de l'Insee et des SSM.

REDONNER DU SENS ET DU BIEN-ÊTRE AU TRAVAIL

Les candidats de la CFE-CGC Insee au CSAR sont issus de toutes les catégories de fonctionnaires de l'Insee. Ils sont en poste à la DG, dans 9 DR et 12 établissements régionaux différents pour vous représenter de la manière la plus large possible. Ils défendent la valeur travail dans sa dimension de responsabilité et de respect de l'humain.

Nos élus soutiennent les orientations valorisant les compétences, la reconnaissance des efforts et la prise de responsabilité pour tous les agents. Ils sont attachés à l'indépendance de l'Institut et à sa bonne insertion dans les ministères économiques et financiers.

Agissons ensemble pour défendre notre avenir et améliorer nos conditions de travail



Des valeurs qui donnent du sens à notre engagement

- **Diversité :** la CFE-CGC se préoccupe de tous les agents, quelles que soient leur catégorie et leurs compétences. La réussite de nos projets passe par l'organisation cohérente et humaine de notre diversité.
- **Responsabilité :** nous pensons que la prise de responsabilités et l'initiative sont des moteurs et une garantie de qualité pour nos travaux. La valorisation des efforts est essentielle.
- **Humanisme :** nous défendons un management humaniste à tous les niveaux, fondé sur le dialogue, le respect et la concertation. Le bien-être de chacun est au cœur de nos préoccupations.

